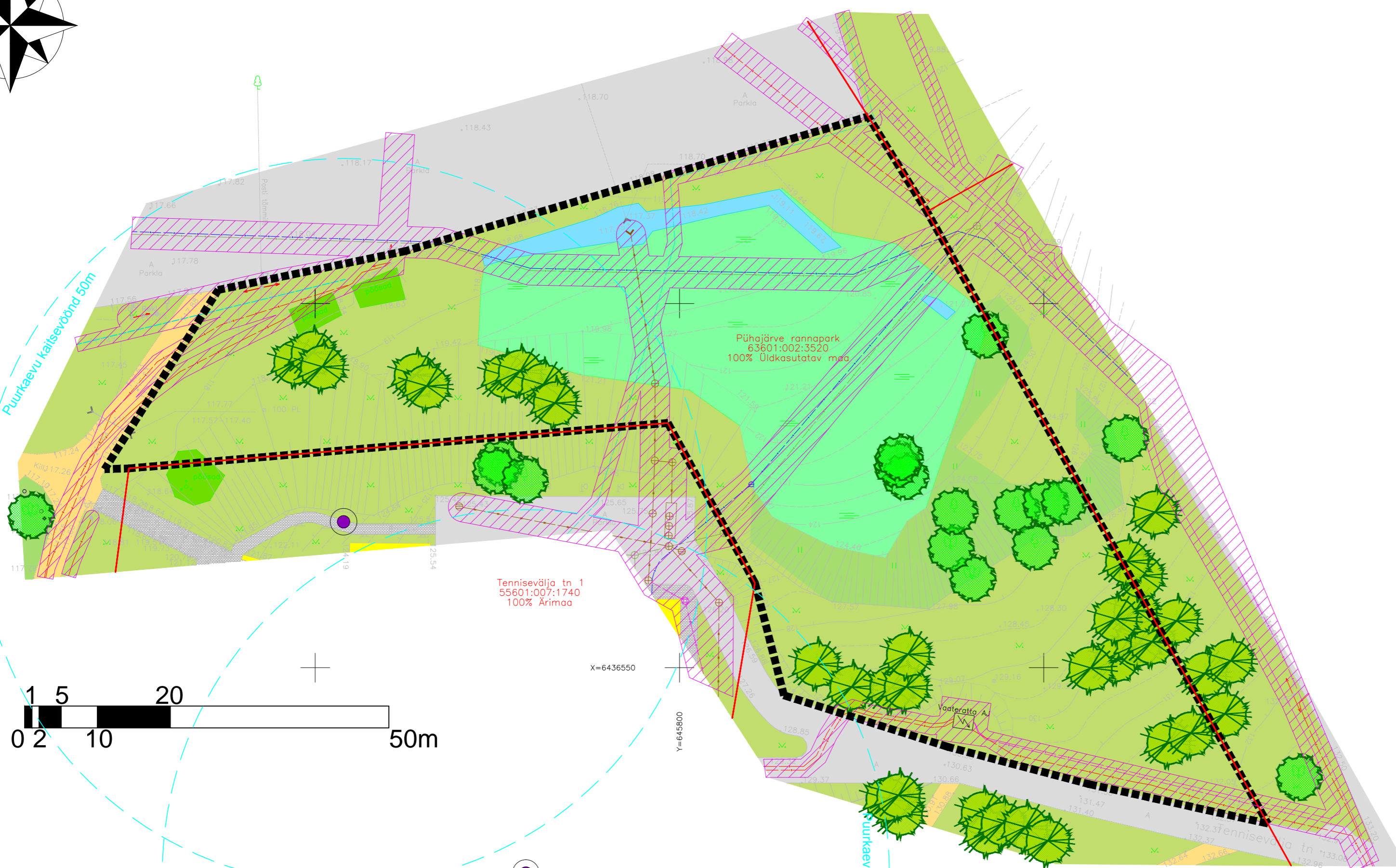


### LEPPEMÄRGID

- Planeeringuala
- Krundipiirid
- Olemasolev kraav/veesilm
- Olemasolev liigniiske ala
- Olemasolev muruala
- Olemasolev heinamaa
- Olemasolev asfaltkate
- Olemasolev killustikisillutus
- Olemasolev kivisillutus
- Olemasolev hoone
- Olemasolev põõsastik
- Olemasolev okas- / lehtpuu
- Tehnovõrgu kaitsevöönd
- Olemasolev veetrass
- Olemasolev kanalisatsioonitrass
- Olemasolev sadevee kanalisatsioonitrass
- Olemasolev drenaažitrass
- Olemasolev sidekaabel
- Olemasolev madalpinge kaabel
- Olemasolev kõrgpinge kaabel
- Olemasolev madalpinge õhuliin
- Olemasolev alajaam
- Tennisevälja tn 1  
55601:007:1740  
100% Ärimala
- Olemasolev puurkaev
- Puurkaevu kaitsevöönd



### MÄRKUSED

1. Käesoleva detailplaneeringu seletuskiri ja joonised on lahutamatud ning neid tuleb käsitleda kokkukuuluvatena.
2. Joonise alusplaanina on kasutatud Geodeesia OÜ poolt aprillis 2015 mõõdistatud geodeetilist alusplaani (töö nr. GE-623) täpsusastmega 1:500.
3. Koordinaadid L-EST97 süsteemis, kõrgused Balti77 süsteemis.
4. Puurkaevude info võetud Maa-ameti kaartidelt.

Planeerija <b>OÜ Maastik</b>	Töö nimetus Otepää vallasiseses linnas Tennisevälja tn 1 asuva hoone maakütte kollektori detailplaneering	Mõõtkava <b>M1:500</b>
Projektala asukoht <b>Valgamaa</b>	Joonise nimetus <b>Olemasolev olukord</b>	Joonise nr/kokku <b>3/5</b>
Maastikuarhitekt <b>Priit Paalo</b>	Kontakt <b>maastikou@gmail.com</b>	Töö nr. <b>15.013</b>
		Kuupäev <b>08.01.2016</b>